

OBREB NADROWO

WOJEWÓDZTWO OLSZTYŃSKIE
GMINA OLSZTYNEK

w skali 1: 2000

Kopia mapy ewidencyjnej

mgr Artur Wrochna

reprodukcja niniejszej mapy wymaga
rozporządzenia Starosty Olsztyńskiego
z up. STAROSTY OLSZTYŃSKIEGO
Plac Bema 5
10-516 OLSZTYN
-55-
Zenon Bakowski
inspektor w Wydziale Geodezji
i Gospodarki Nieruchomościami

01 CZE. 2011

Stowarzyszenie Powiatowe
w Olsztynie
10-516 Olsztyn

Mapa została sporządzona drogą fotograficzną
z pomiaru wykonanego w 19

MAPA EWIDENC

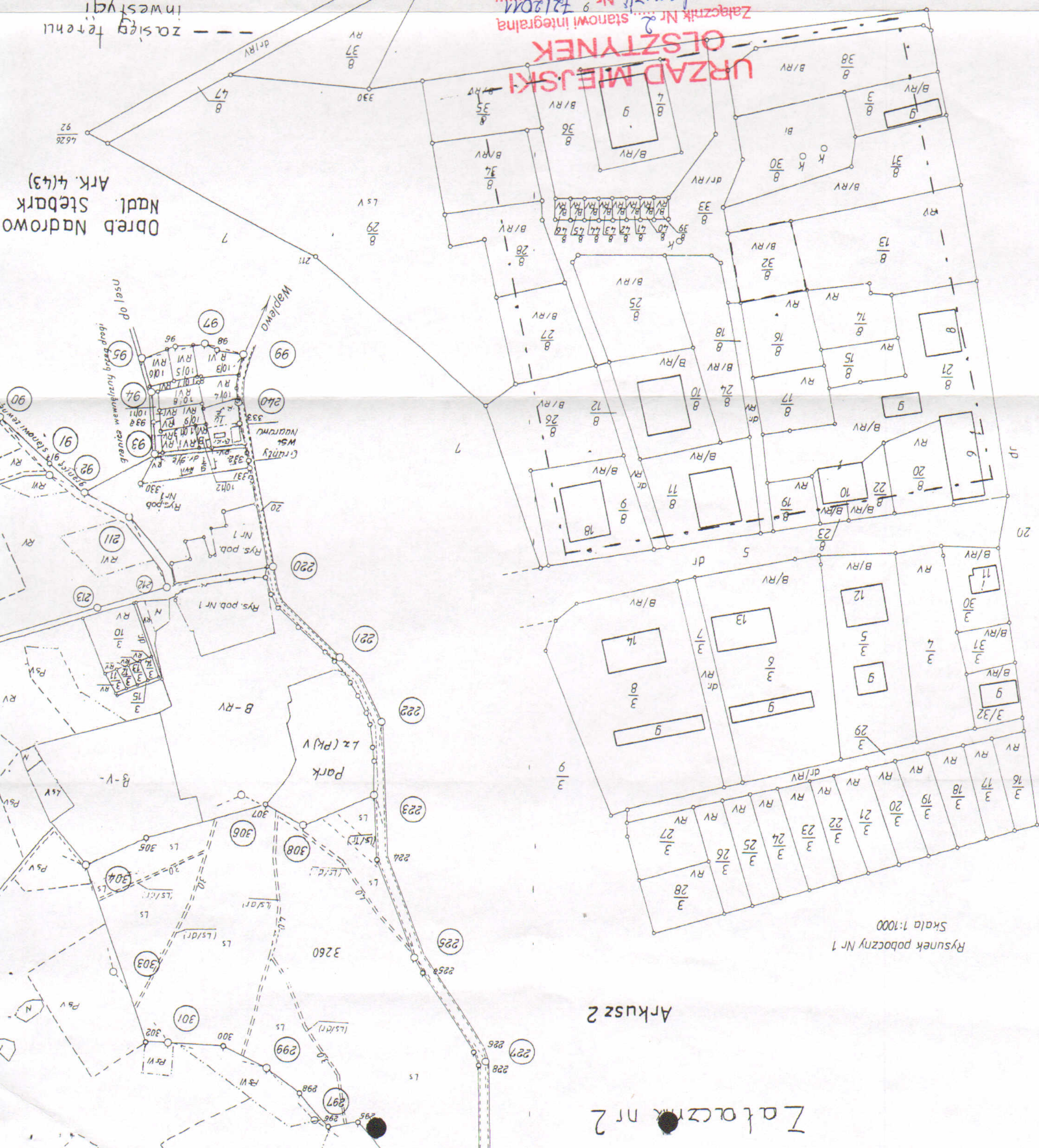
mgr Artur Wrochna

Załącznik Nr 2 do stanowiącej integralną
część decyzji Nr 72/2011
z dnia 12.07.2011 r. zawierającej
opieczętowanych kart rysunków opis

URZĄD MIEJSKI
OLSZTYNEK

zasięg terenów
inwestycji
granicza obszaru
analizowanego

Obreb Nadrowo
Nadl. Stębark
Ark. 4(43)



Rysunek poboczny Nr 1
Skala 1:1000

Arkusz 2

Załącznik nr 2